

FEITEN & CIJFERS 2017

940 knotbomen en solitaire bomen 

1.330 meter beheer holle wegen 

70.000 Pajot Zenne magazines 

100 bijenhôtels 

2.580 leerlingen voor natuureducatie

3.200 abonnees nieuwsbrief

i groot verjaardagsfeest

19 cursussen (260 deelnemers)

29 activiteiten (5.200 deelnemers)

1.237 meter hagen 

6 hoogstamboomgaarden (70 fruitbomen) 

12.000 bezoekers website

REGIONAAL LANDSCHAP PAJOTTENLAND & ZENNEVALLEI



KENGETALLEN

Oppervlakte (km ²)	460
Aantal inwoners	226.000
Inwoners / ha	4,9
Aantal betrokken gemeenten	16
Effectieve leden vzw	49
Personeelsleden vzw (VTE)	9,0

FINANCIËEL VERSLAG 2017

Terreinacties	23%
Activiteiten en communicatie	8%
Personeel	59%
Administratie	5%
Andere	5%
TOTAAL	€ 864.232



REGIONAAL LANDSCHAP PAJOTTENLAND & ZENNEVALLEI Donkerstraat 21 • 1750 Gaasbeek • info@pajot-zenne.be • www.pajot-zenne.be

PROVINCIE Vlaams-Brabant OPGERICHT 1996 VOORLOPIG ERKEND 1998 DEFINITIEF ERKEND 2000



Regionale Landschappen behouden en versterken natuur, landschap, erfgoed, streekidentiteit en recreatie. We brengen inwoners, verenigingen en overheden samen rond een wervend streekverhaal dat inspireert en voor verbondenheid zorgt. Regionale Landschappen werken integraal en geïntegreerd. In onze cultuurlandschappen hebben zowel natuur als mens gedurende eeuwen hun invloed uitgeoefend. Het is deze vergroeiing die door Regionale Landschappen gekoesterd wordt. We kijken daarbij steeds graag over de muurtjes heen.

PAJOTTENLAND & ZENNEVALLEI

- 1 Affligem
- 2 Beersel
- 3 Bever
- 4 Dilbeek
- 5 Drogenbos
- 6 Galmaarden
- 7 Gooik
- 8 Halle
- 9 Herne
- 10 Lennik
- 11 Liedekerke
- 12 Pepingen
- 13 Roosdaal
- 14 Sint-Genesius-Rode
- 15 Sint-Pieters-Leeuw
- 16 Ternat



Coverfoto © Vildafoto met aanpassingen door PuPii



REGIONAAL LANDSCHAP PAJOTTENLAND & ZENNEVALLEI

VERSLAG 2017
PLANNING 2018



LANDSCHAPSZORG

Mooie herstel- en ontsluitingsprojecten waarbij uitgegaan wordt van het **historische landschapsbeeld met linken naar klein bouwkundig erfgoed**. We hebben **21 landschapsprojecten** uitgevoerd in de hele regio met bijzondere aandacht voor het **Abdijlandschap van Affligem** en **focuszone Zierbeek-Bodegem**. Zorg dragen voor het land van Bruegel met **grote hoeven en kleine kapellen, hoogstamfruitbomen...**



BREED PARTNERSCHAP

Het Regionaal Landschap is een **samenwerking van gemeenten, verenigingen en inwoners**. Onze contacten leggen we zo breed mogelijk, daarom hebben we **heel wat nieuwe leden opgenomen in de algemene vergadering**. Welkom aan boord: **Streekgidsen Zuidwest-Brabant, leaderwerking Pajottenland+, Velt afdelingen Pedevallei, Groot-Gooik en Halle, Landelijk Vlaanderen, PajoPower en Erfgoedcel Pajottenland Zennevallei..**



PLATTELANDSCENTRUM PADDENBROEK

Een topeducatief jaar met **2580 leerlingen voor natuur- en milieueducatie** in plattelandscentrum Paddenbroek (Gooik). Veel dank aan de **25 actieve gidsen!** In samenwerking met onze **Herder van het Pajottenland** gingen de leerlingen met een GPS op verkenning naar de Kesterheide. www.facebook.com/Paddenbroek | www.herdervanhetpajottenland.be



ZOMERDROMEN

Niets mooier dan een landschap onder het zachte licht op een zomeravond. Samen met Pasar namen we **meer dan 1200 mensen bij valavond** op sleeptouw. Er waren **11 avondwandelingen langs verrassende paradijsplekjes en natuurparels in de hele regio**. Met veel dank aan de vrijwilligers van Pasar voor de heel fijne samenwerking!

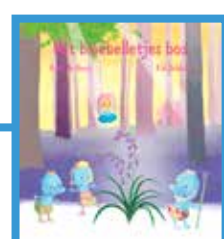


PROJECT ZENNEVALLEI

Strategisch project aan de slag met **waterbeheersing, groene ruimten, bedrijventerreinen, mobiliteit, kernversterking en energie** ism de provincie, Vlaanderen en gemeenten Beersel, Halle, Sint-Pieters-Leeuw en Drogenbos. Het Regionaal Landschap staat in voor de acties rond **inrichting en opwaarderen van groengebieden en open ruimte met terreininrichting en activiteiten** om iedereen te betrekken.

MOET ER NOG BOS ZIJN?

Alle bossen – groot en klein – zijn belangrijk voor natuur, landschap en klimaat. Als **eigenaar van een bos kan je dus mee het verschil maken** door je bos goed te beheren en uit te breiden. Het Regionaal Landschap inspireert vanuit een **aanzet met suggesties over zoekzones voor bosuitbreiding**. Nieuw is ook we **nauw samenwerken met het provinciaal steunpunt bos**. Dankzij deze samenwerking kan iedereen met bosplannen gratis beroep doen op advies en ondersteuning in verband met bebossing: overleg, terreinbezoek, plannen, subsidiedossiers...



Bloebelletjesbos, educatief pakket Hallerbos

Mobiele website en postkaartenactie, www.ontdekpajotzenne.be

Warandedag in Halle: groot feest voor een groter park

Muziek en landschap in het spoor van de herder, Weg van Klassiek

Nieuwe website met overzicht van acties: www.planboomarter.be

Scheve kapel in Affligem wordt recht gezet en hersteld



FEEST 20 JAAR

PORSELEINEN LANDSCHAPSHUWELIJK

Onze boomgaard in Gaasbeek was het prachtig kader voor het verjaardagsfeest van 20 jaar Regionaal Landschap Pajottenland & Zennevallei. Veel lieve mensen, een nostalgisch taartenbuffet en samen klinken op mooie herinneringen en... nieuwe plannen.



TUINENCAMPAGNE EN KLE-BROCHURES

Statistieken leren dat zowat 10% van ons landschap bestaat uit tuinen. Meer natuur in de tuin, draagt dus dadelijk ook een steentje bij aan een groenere en gezondere leefomgeving voor iedereen. Het Regionaal Landschap werkt samen met het provinciaal steunpunt tuinen voor **gratis tuintips en tuinfolders over o.a. bomen, klimplanten, bodembedekkers**. Ook onze **bestseller-brochures over kleine landschapselementen werden helemaal vernieuwd**. Download de tuinfolders en brochures over poelen, boomgaarden, hagen en knotbomen via www.pajot-zenne.be.



WATER EN WIND... WE BAKKEN EEN BRUEGELBROODJE

Experimenten met **lokaal geteeld bakgraan, netwerken van oude en nieuwe Pajotse molens en samenbrengen van bakkers en inwoners om recepten en baktips uit te wisselen**. We hebben ook stevig samengewerkt om het **oude visserspad langs de Mark opnieuw geopend** te krijgen. www.waterenwind.be



NIEUW IN 2018



THEMAJAAR BOS: AANPLANT & DRAAGVLAK
ACTIE 'BOOMGAARDEN PARELS'
STRATEGISCH PROJECT PAJOTTENLAND
LOKET ONDERHOUD BUITENGEBIED

KNOTTEAM

Knotwilgen en andere **knotbomen moeten om de 6 jaar geknot worden** of ze kunnen openscheuren en afsterven. Geen zin om zelf te knotten? Onze **45 vrijwilligers stonden gratis in voor knotten van 830 bomen**, in ruil voor het brandhout. Iedereen tevreden, niet in het minst de steenuiltjes die graag in knotbomen nestelen.

